

# 満期案内を環境保全に変える「エコプロジェクト」賛同書

## <プロジェクトの概要>

- このプロジェクトは、現在ご郵送させていただいている「定期預金の満期案内」の発行を中止させていただくことで「紙資源の節約」や「環境保全」を図るものです。
- プロジェクトにご賛同のお客様1名につき年間50円を、京葉銀行が「ちば環境再生基金」に寄付させていただき、千葉県環境保全にお役立ていたします。

- ・ 寄付金にかかわるお客様のご負担はありません。
- ・ 環境保全の目的の範囲内で寄付先を変更する場合がございます。
- ・ 毎年12月末日を基準日として、ご賛同のお客様のうち、基準日時点で定期預金残高があるお客様を寄付の対象人数として金額を算出のうえ、翌年3月までに寄付を行います。なお、寄付の実施状況は当行ホームページにて公表いたします。(注：基準日時点で定期預金残高がない場合、当該年度の寄付対象人数とはいたしません)

発行を中止する満期案内	引続きご郵送される郵送物
<p>① 円貨建ての定期預金満期案内 (定期預金満期・中間利払のご案内(兼計算書))</p> <p>◇ 満期案内は、利息計算書を兼ねております。</p> <p>◇ 複数店舗でお取引いただいている場合、お申込店舗以外からの案内は中止されません。</p> <p>◇ 本件のお申込の時点で、既に作成途中の満期案内は発行させていただきますので、予めご了承ください。</p>	<p>① 財形預金や当座預金のお知らせ、総合口座のお借入れ利息のお知らせ</p> <p>② 債券取引・為替関連のお知らせ</p> <p>③ 各種手数料など預金口座振替関連のお知らせ</p> <p>④ ご融資および住宅金融支援機構関連のご案内</p> <p>⑤ 投資信託取引および外貨預金取引のご案内</p> <p>⑥ 法令の定め等による通知や調査のご依頼</p> <p>⑦ お知らせしないことによりお客様に不利益になると思われる事項のお知らせ 等</p>

## <その他のご注意>

- 本プロジェクトは個人のお客様が対象で、法人のお客様等は対象となりません。なお、既に銀行からの諸通知を不要としてお申出いただいているお客様は対象とはなりません。
- お申出いただいたお客様名義の全ての定期預金の満期案内が発行されなくなります。一部の口座や定期預金明細に限り満期案内を発行することはできません。
- 本プロジェクトは、諸情勢の変化および当行の都合により、変更・中止することがあります。その際は、当行ホームページにて告知いたします。
- 再度、満期案内の発行をご希望される場合は、店頭までお申出ください。なお、本プロジェクトへのご賛同は撤回されたものとしてお取り扱いさせていただきます。

-----「お申込後のお手続き」等について-----

## <満期案内を再開される場合>

- 定期預金の満期案内は、当行所定の作成基準日に基づき作成しております。再開のお届け日と定期預金の満期日が間近な場合など、発行が間に合わないことがありますので予めご了承ください。
- 満期案内の再開のお届けをいただいても、一部の口座や定期預金明細に案内不要のお届けがなされている場合は、当該口座(明細)の満期案内は再開されませんのでご注意ください。

## <満期案内以外のご案内を不要とされる場合>

- 満期案内以外のご案内もご不要とされる場合は所定のお手続きが必要となります。つきましては、店頭にて本プロジェクトをお申込中であることを併せてお申し出ください。なお、本プロジェクト賛同書のご案内の「引続きご郵送される郵送物①～⑦」のお知らせは、ご案内の要・不要にかかわらずご通知をさせていただき、お客様にご確認をいただくお取扱いとさせていただきますので、予めご了承ください。

# 満期案内を環境保全に変える「エコプロジェクト」賛同書

## <プロジェクトの概要>

- このプロジェクトは、現在ご郵送させていただいている「定期預金の満期案内」の発行を中止させていただくことで「紙資源の節約」や「環境保全」を図るものです。
- プロジェクトにご賛同のお客様1名につき年間50円を、京葉銀行が「ちば環境再生基金」に寄付させていただき、千葉県環境保全にお役立ていたします。

- ・ 寄付金にかかわるお客様のご負担はありません。
- ・ 環境保全の目的の範囲内で寄付先を変更する場合がございます。
- ・ 毎年12月末日を基準日として、ご賛同のお客様のうち、基準日時点で定期預金残高があるお客様を寄付の対象人数として金額を算出のうえ、翌年3月までに寄付を行います。なお、寄付の実施状況は当行ホームページにて公表いたします。(注：基準日時点で定期預金残高がない場合、当該年度の寄付対象人数とはいたしません)

発行を中止する満期案内	引続きご郵送される郵送物
<p>① 円貨建ての定期預金満期案内 (定期預金満期・中間利払のご案内(兼計算書))</p> <p>◇ 満期案内は、利息計算書を兼ねております。 ◇ 複数店舗でお取引いただいている場合、お申込店舗以外からの案内は中止されません。 ◇ 本件のお申込の時点で、既に作成途中の満期案内は発行させていただきますので、予めご了承ください。</p>	<p>① 財形預金や当座預金のお知らせ、総合口座のお借入れ利息のお知らせ ② 債券取引・為替関連のお知らせ ③ 各種手数料など預金口座振替関連のお知らせ ④ ご融資および住宅金融支援機構関連のご案内 ⑤ 投資信託取引および外貨預金取引のご案内 ⑥ 法令の定め等による通知や調査のご依頼 ⑦ お知らせしないことによりお客様に不利益になると思われる事項のお知らせ 等</p>

## <その他のご注意>

- 本プロジェクトは個人のお客様が対象で、法人のお客様等は対象となりません。なお、既に銀行からの諸通知を不要としてお申出いただいているお客様は対象とはなりません。
- お申出いただいたお客様名義の全ての定期預金の満期案内が発行されなくなります。一部の口座や定期預金明細に限り満期案内を発行することはできません。
- 本プロジェクトは、諸情勢の変化および当行の都合により、変更・中止することがあります。その際は、当行ホームページにて告知いたします。
- 再度、満期案内の発行をご希望される場合は、店頭までお申出ください。なお、本プロジェクトへのご賛同は撤回されたものとしてお取り扱いさせていただきます。

京葉銀行 御中

平成 年 月 日

上記を確認のうえ、本プロジェクトに賛同し、定期預金の満期案内を不要といたします。

お名前

ご印鑑は  
不要です

ご記入いただいたお客様の個人情報については、本プロジェクトにかかわる業務以外には利用致しません。

ご住所

電話番号 (      -      -      )

お取引店

口座番号(※)

※通帳を複数お持ちのお客様は、いずれか一つの口座のみご記入ください。ご記入の口座以外の定期預金も満期案内は発行されません。

## 銀行使用欄

2160 裏面に印字

報告区分「1」  
(取消区分「3」)  
汎用項目番号「94」T「1」

	検印	登録	本人確認	受付
受付時				

	検印	登録	受付	特記事項
解除時				

保存年限：解除日から1年

掲示場所：定型文書(「預金」-「定期預金」-「満期案内不要サービス(エコPJ)」-「賛同書(兼顧客配布用)」)

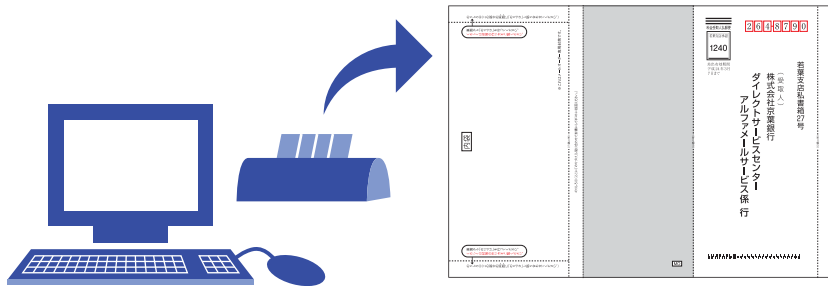
(H22.3.8)

# 封筒の作り方

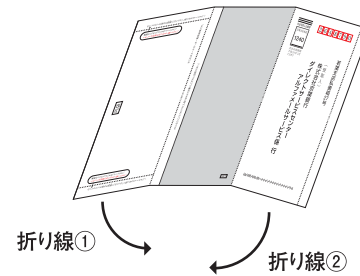
**1** 封筒データをダウンロードして頂きA4サイズ用の紙(白無地)で出力(印刷)してください。

出力する際は設定にご注意ください。(下記参照)

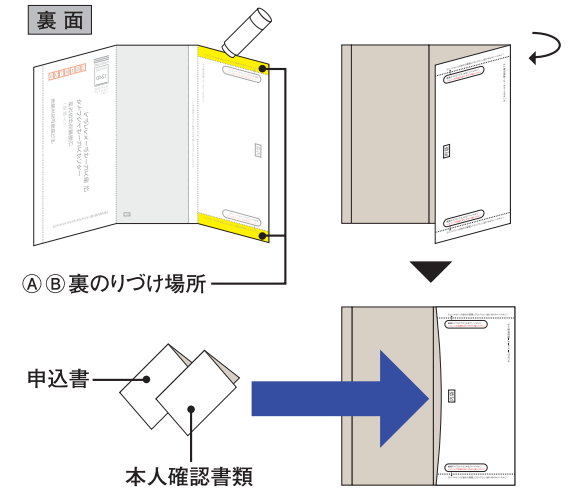
**ご注意** お申し込み書類はA4サイズです。拡大・縮小をせずにA4サイズで出力をお願いいたします。



**2** 出力(印刷)した郵送専用封筒を、折り線①、②の順番に山折りしてください。

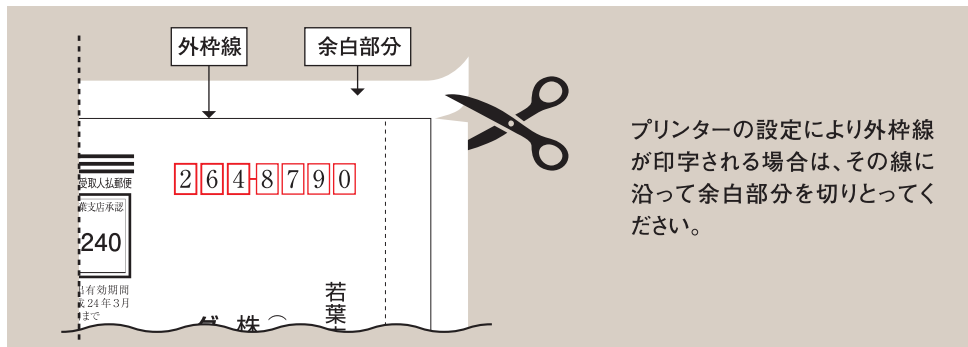
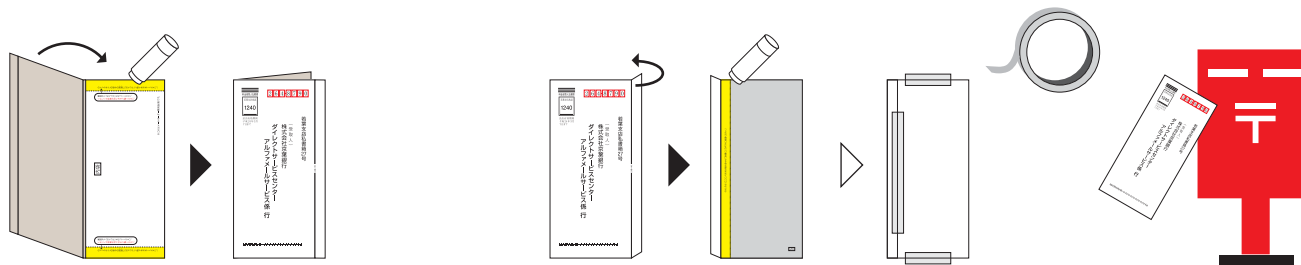


**3** のりしろ④、⑤の裏に「のりづけ」して袋を作ってください。



**4** 表面のりしろ④⑤に「のりづけ」してください。

**5** 住所面右にある折り線③を折り返して、のりしろ⑥に「のりづけ」してください。しっかりついているかよくご確認のうえ、ポストに投函してください。  
※状況に応じてセロハンテープ等も併せてご利用ください。



## ご本人様の確認資料について

お手数ではございますが、ご本人様を確認させていただく資料として、下記のいずれかのコピーをご同封ください。

### 次のいずれかのコピー(現住所記載のあるもの)

- a. 運転免許証
- b. 各種年金手帳
- c. 各種健康保険証
- d. 各種福祉手帳
- e. 住民票の写し
- f. 住民票記載事項証明書
- g. 印鑑登録証明書

h. 外国人登録原票記載事項証明書 ほか

(注) a~dは有効期限内または現在有効なもの、  
e~hは発行から6ヵ月以内のものに限ります。

ご本人様を確認させていただく資料のご同封がない場合は、お申し込みを受け付けさせていただくことができません。

なお、お送りいただきました資料のコピーについては、ご返却いたしませんのであらかじめご了承ください。

6387@1608790「ダイレクト」サービス係行

裏面から「ダイレクト」を記入してください。  
▼の向きは封筒の作り方を確認ください。

※これはメールアドレス専用封筒です。

内袋

折り線①

のりしろ②(ここに「のりづけ」し貼り合わせて封筒にしてポストに投函してください)

裏面から「ダイレクト」を記入してください。  
▼の向きは封筒の作り方を確認ください。

6387@1608790「ダイレクト」サービス係行

EPJ

料金受取人払郵便

千葉中央局承認  
6387

差出有効期間  
2020年5月  
31日まで

2608790

千葉中央郵便局私書箱30号

(受取人)

株式会社京葉銀行

ダイレクトサービスセンター  
アルファメールサービス係行



折り線③